

# ст. Ушбулак

Утверждаю:

Директор НЖС-8 \_\_\_\_\_ Бурмбаев С.А.

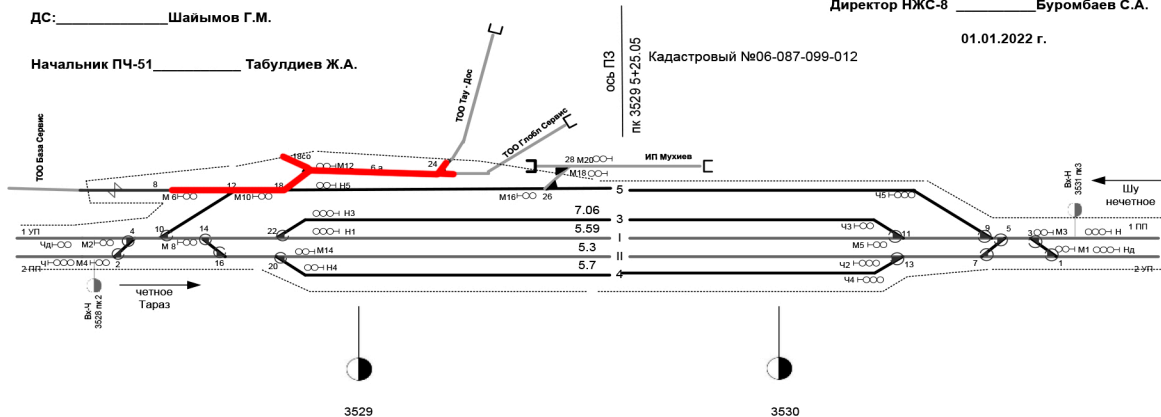
01.01.2022 г.

Согласовано:

ДС: \_\_\_\_\_ Шайымов Г.М.

Начальник ПЧ-51 \_\_\_\_\_ Табулдиев Ж.А.

Кадастровый №06-087-099-012



Расстояние  
от оси ПЗ

-1131.1  
-1131.1  
-1127.1  
-1127.1  
-1046.1  
-980.4  
-980.4  
-952.4  
-952.4  
-910.1  
-898.9  
-898.9  
-800.1  
-800.1  
-793.0  
-793.0  
-775.1  
-775.1  
-708.9  
-708.9  
-676.9  
-676.9  
-672.4  
-672.4  
-614.6  
-612.1  
-612.1  
-608.1  
-601.9  
-597.7  
-597.7  
-569.9  
-569.9  
-483.3  
-483.3  
-418.9  
-418.9  
-399.3  
-399.3  
-308.6  
-308.6  
-307.1  
-307.1  
-73.1

00.00

132.9  
442.3  
449.0  
449.0  
454.7  
454.7  
455.1  
460.3  
460.3  
514.9  
514.9  
516.5  
451.9  
519.6  
519.6  
538.1  
538.1  
559.4  
559.4  
569.9  
569.9  
617.7  
617.7  
982.9  
706.3  
736.5  
736.5  
736.4  
759.9  
760.2  
980.8  
980.8

Наименование  
топек

ЧД  
на ст. ЧД  
на ст. ЧД  
ГР  
на М2  
М4  
Острок М4  
ПЧ №4  
ПЧ №4  
Острок 10  
на ст. М6  
ПЧ №10  
М8 на ст.  
Острок 10  
ПЧ №12  
ПЧ №14  
Острок 19  
Острок 22  
ПЧ №20  
ПЧ №20  
на ст. М10  
на ст. М10  
на ст. М11  
на ст. М11  
М.К. на ст.  
на ст. ПЗ  
на ст. ПЗ  
на ст. ПЗ  
ПЧ №18  
Острок 18 оо  
на ст. М15  
М.К. на ст.  
Острок 24  
ПЧ №16  
Вокзал  
на ст. ПЗ

ось ПЗ

Кон. ПЗ  
на ст. Ч2  
на ст. Ч4  
на ст. Ч4  
на ст. Ч3  
на ст. М5  
ПЧ №13  
ПЧ №13  
на ст. Ч5  
на ст. Ч5  
Острок 13  
Острок 11  
Острок 7  
ПЧ №6  
ПЧ №6  
ПЧ №9  
ПЧ №9  
ПЧ №3  
ПЧ №3  
ПЧ №3  
на ст. М3  
на ст. М3  
на ст. М1  
на ст. М1  
на ст. ПЗ  
на ст. ПЗ