



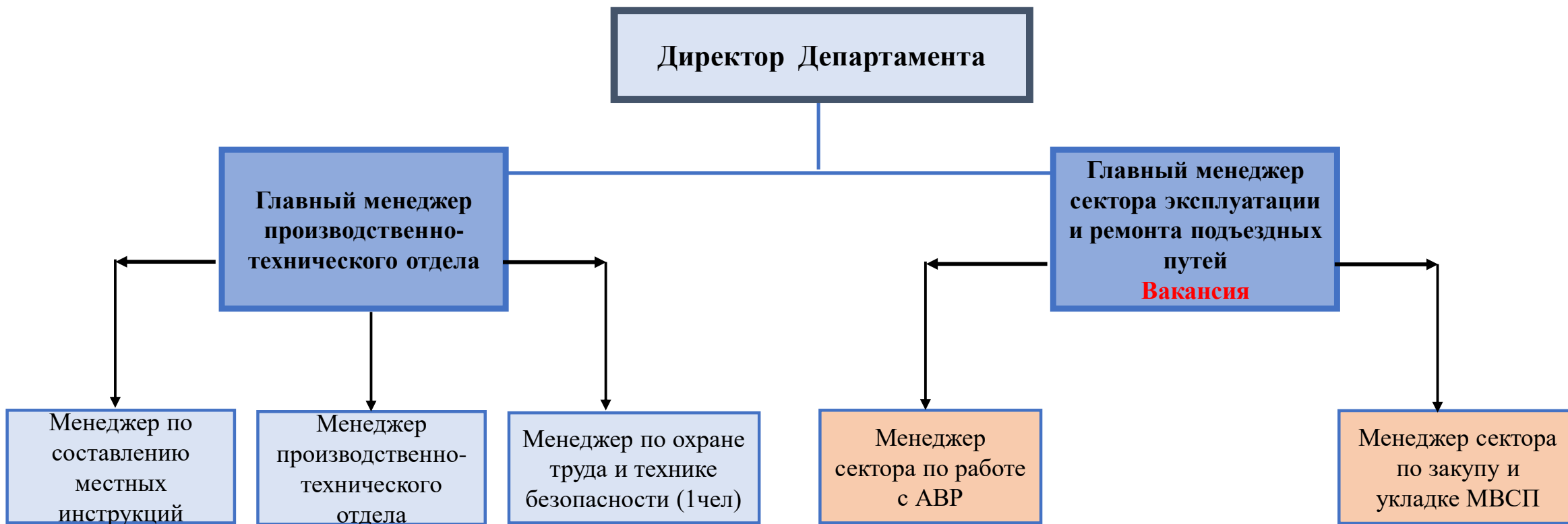
**АО «Центр транспортного сервиса»**

**Отчет Департамента по производству и  
технической политике  
за 2023 год**





# СТРУКТУРА ДЕПАРТАМЕНТА ПО ПРОИЗВОДСТВУ И ТЕХНИЧЕСКОЙ ПОЛИТИКЕ





## ОБЯЗАННОСТИ ФУНКЦИОНАЛЬНЫХ НАПРАВЛЕНИЙ

### Группа по эксплуатации и ремонту подъездных путей

Организация работ по текущему содержанию и ремонту подъездных путей и сооружений, инженерных сооружений и земляного полотна Общества;

Расчет нормативной потребности в материалах верхнего строения пути необходимых для текущего содержания пути и ремонт подъездных путей, осуществление контроля за их эффективным использованием;

Учет и контроль за исполнением договорных обязательств по договорам на поставку материалов верхнего строения пути (далее – МВСП) (шпал, рельсы, щебень, асбест и т.д.);

Осуществление контроля за заключением договоров на оказание услуг по текущему содержанию и ремонту подъездных путей и стрелочных переводов сторонними организациями;

### Производственно-технический отдел

Рассмотрение и согласование материалов на выдачу технических условий и проектов на устройство пересечений железнодорожных путей с водопроводами, канализацией, теплосетями, газо-нефте-проводами и путепроводами;

Разработка местных Инструкций о порядке обслуживания и организации движения подъездного состава на подъездных путях Общества.

Участие в проведение анализа состояния основных средств, инвентаризации основных средств и определении основных средств, подлежащих обновлению, списанию, выводу на консервацию;

Разработка необходимых документов по охране труда для предприятия, обеспечение соблюдения сотрудниками правил и требований охраны труда, нормативных актов ОТ, условий коллективного договора, контроль условий труда, соблюдения санитарно-гигиенических норм трудового законодательства, предупреждение производственного травматизма, пропаганда позитивных решений, повышающих безопасность производственных процессов, информирование работников о правилах безопасной работы.



# СТРУКТУРА РЕГИОНАЛЬНОГО ПРЕДСТАВИТЕЛЬСТВА



## Проблемные вопросы:

В связи с большим объёмом работ по обработке документации в региональных представительствах (составление актов ПУ-81, характеристик пути, проверка актов выполненных работ, учет укладки МВСП и т. д.) необходимо добавить в штат единицу инженера пути на каждое РП.



# ПРОИЗВОДСТВЕННЫЕ УЧАСТКИ АО «ЦТС» (15 ПУ)

## Костанай

- Подъездных путей: 48
- Протяженность: 22,3 км.

## Уральск

- Подъездных путей: 39
- Протяженность: 11,49 км.

## Астана

- Подъездных путей: 30
- Протяженность: 30,4 км.

## Кокшетау

- Подъездных путей: 24
- Протяженность: 10,8 км.

## Павлодар

- Подъездных путей: 49
- Протяженность: 25,2 км.

## Караганды

- Подъездных путей: 29
- Протяженность: 16,2 км.

## Актобе

- Подъездных путей: 18
- Протяженность: 6,5 км.

## Защита

- Подъездных путей: 26
- Протяженность: 8,9 км.

## Семей

- Подъездных путей: 22
- Протяженность: 14,3 км.

## Алматы

- Подъездных путей: 47
- Протяженность: 20,7 км.

## Мангыстау

- Подъездных путей: 19
- Протяженность: 5,4 км.

## Атырау

- Подъездных путей: 11
- Протяженность: 10,6 км.

## Кызылорда

- Подъездных путей: 6
- Протяженность: 4,5 км.

## Шымкент

- Подъездных путей: 34
- Протяженность: 21,8 км.

## Тараз

- Подъездных путей: 38
- Протяженность: 30,1 км.

**ИТОГО: 439 п/путей, 242,4 км.**



# Информация по путям АО «ЦТС»

Регион АО "ЦТС"		Всего:	РГп-01 Астана	РГп-1 Кокшетау	РГп-2 Костанай	РГп-3 Павлодар	РГп-4 Караганда	РГп-5 Защита	РГп-6 Семей	РГп-7 Алматы	РГп-8 Тараз	РГп-9 Шымкент	РГп-10 Кызыл- Орда	РГп-11 Актобе	РГп-12 Уральск	РГп-13 Атырау	РГп-14 Мангыстау	
НОД, НЖС			НОД-1	НОД-1	НОД-2	НОД-3	НОД-4	НОД-5	НОД-6	НОД-7	НОД-8	НОД-9	НОД-10	НОД-11	НОД-11	НОД-13	НОД-14	
Всего путей		439	30	24	48	49	28	26	22	47	38	34	6	18	39	11	19	
Длина в м.		полная	242426,58	30 431,80	10 813,33	24 980,82	25 686,67	15 825,71	8 922,50	14 317,18	20 762,11	30 197,58	21 865,38	4 512,00	6 495,73	11 492,26	10 678,61	5 444,90
Тип рельс, погон метр	Р-75	дерев	1464,3	1 268,00	-	-	196,3	-	-	-	-	-	-	-	-	-	-	-
		ЖБ	0	-	-	-	-	-	-	-	-	-	-	-	-	-	-	-
	Р-65	дерев	56558,69	8 476,10	1 795,44	1 110,68	3 824,90	5 792,48	1 265,00	3 444,12	5 347,14	7 695,16	3 525,05	1 886,60	624,93	7 631,69	1 230,00	909,36
		ЖБ	38174,97	4 649,20	1 753,17	2 380,92	3 039,20	2 529,63	193	-	3 701,11	4 955,14	11 449,10	1 887,30	113,1	682,65	841,5	-
	Р-50	дерев	79385,5	6 287,90	4 718,78	11 394,09	7 610,90	3 396,46	5 969,70	7 727,13	4 507,13	13 588,52	2 314,70	398,7	2 150,80	749,19	6 785,60	1 785,91
		ЖБ	4256,37	-	230,3	197	137,5	751,03	-	-	2 493,48	-	136,8	135,4	-	24,86	150	-
Р-43	дерев	36376,9	5 445,00	1 054,80	7 237,44	7 504,81	2 497,08	575,5	1 538,30	1 935,39	2 103,74	2 497,34	-	438,2	1 166,10	475	1 908,21	
	ЖБ	139	-	-	-	-	-	-	-	139	-	-	-	-	-	-	-	
Длина стрелочных переводов, м			26070,85	4 305,60	1 260,84	2 660,69	3 169,36	1 062,73	919,3	1 607,63	2 638,86	1 855,02	1 942,39	204	1 168,70	1 237,77	1 196,51	841,42
всего стрелочных переводов,		комплект	763	103	40	83	67	28	33	55	89	58	64	6	35	39	38	25
Стрелочные переводы, комплект	Централизованные	Р-65	96	5	7	12	13	5	5	9	10	6	8	1	11	2	2	-
		Р-50	100	2	4	8	25	4	6	10	11	17	3	-	4	1	2	3
		Р-43	9	-	-	3	4	1	-	-	-	1	-	-	-	-	-	-
	Децентрализованные	Р-65	105	30	6	1	-	3	5	3	13	7	11	5	5	7	6	3
		Р-50	369	56	21	41	8	9	15	32	51	24	30	-	15	28	27	12
		Р-43	84	10	2	18	17	6	2	1	4	3	12	-	-	1	1	7
	Марка	1/11	222	39	18	13	12	5	8	21	31	6	21	5	13	20	10	-
		1/9	541	64	22	70	55	23	25	34	58	52	43	1	22	19	28	25
	Тип брусьев	ЖБ	9	3	-	-	-	1	1	4	-	-	-	-	-	-	-	-
Дерево		754	100	40	83	67	27	32	51	89	58	64	6	35	39	38	25	
Сброс остряк, комп		Р-65	18	3	1	0	1	4	1	1	3	-	2	-	1	1	-	
		Р-50	42	1	-	5	2	11	1	6	2	3	6	1	-	-	2	2
Сброс стрелка, комп		Р-65	9	-	-	4	1	-	-	-	-	1	-	-	-	3	-	
		Р-50	10	1	1	4	-	-	2	-	1	1	-	-	-	-	-	
Наличие ж/д переезда		охран	9	-	-	-	-	1	-	4	2	-	1	1	-	-	-	
		не охран	75	8	2	4	4	6	3	7	8	6	4	3	3	8	6	3
		техн. Проезд	78	14	-	1	14	2	5	9	14	4	8	-	-	7	-	
Всего ИССО,		колич, шт	44	1	2	3	1	-	-	3	3	23	4	-	-	3	1	
		длина, м	823	25,3	98	5,5	0,8	-	-	33	175,5	251	129,3	-	-	43	63	
Вид ИССО	ж/б мост	колич	15	1	2	-	-	-	-	1	3	4	1	-	-	2	1	
		длина, м	647	25,3	98	-	-	-	-	18	175,5	128	101,8	-	-	38	63	
	ж.б. труба	колич	24	-	-	3	1	-	-	2	-	14	3	-	-	1	-	
		длина, м	147	-	-	5,5	0,8	-	-	15	-	94	27,5	-	-	5	-	
	метал. труба	колич	5	-	-	-	-	-	-	-	-	5	-	-	-	-	-	
		длина, м	29	-	-	-	-	-	-	-	-	29	-	-	-	-	-	



**439 путей - общее количество подъездных путей, из них:**

- **261** подъездной путь имеют правоустанавливающие документы;
- **42** подъездных пути имеют накладку с земельными участками АО «НК «КТЖ» (*проводятся работы по сегментации*);
- **82** подъездных путей полностью демонтированы (*в т.ч. 38 н/п имеют правоустанавливающие документы*);
- **30** подъездных путей проданы сторонним организациям в 2018-2021гг (*проводятся работы по отчуждению*);
- **7** подъездных путей перешли по решению суда сторонним лицам в 2018–2021гг (*проводятся работы по отчуждению*);
- **14** подъездных путей были в договоре по оформлению ПУД, получен отказ от МИО;
- **3** подъездных путей имеют накладку с другими организациями (*двойной баланс*);

- 
- 
- **На 272** подъездные пути в 2023 году были заключены договора на текущее содержание и текущий ремонт;
  - **48** подъездной путь не используются в связи с чем договора на ТС и ТР не были заключены. (*82 н/п - демонтированы, 30 н/п – проданы, 7 н/п – перешли по решению суда*)

- 
- 
- **На 258** подъездные пути в 2023 году были заключены договора на услуги ветвепользования;
  - **62** подъездных пути не были востребованы.



## Заключенные договора в 2023 году на подъездные пути АО «ЦТС»

**В 2023 году**

**1) Заключены договора на текущее содержание и ремонт пути:**

Договора – 16шт. Дополнительные соглашения заключены на 48шт (по решению суда исключены пути, продление срока обслуживания основного договора, согласно телеграфного указания ЦЖС/16353-И от 31.07.2023г ЦЖСИДФ Кизатова Е.Е.)

**Количество- 272пути, протяженностью 217,231 км**

**Проверены АВР всего 665 шт**

---

---

**1) Заключены договора на ответственное хранение МВСП:**

Договора – 14 шт (НЖС-1-2, НЖС-2-3, НЖС-3-3, НЖС-4-1, НЖС-8-1, НЖС-9-2, НЖС-11-2), доп соглашение- 4 шт

**Проверены АВР – 21шт на сумму – 1 747 116,15тг**

---

---

**1) Заключены договора по аренде техники для вывоза МВСП:**

Договора – 6 шт (НЖС-1 – 1, НЖС-3-1, НЖС-4-3, НЖС-11-1)

**Проверены АВР- 8шт на сумму – 1 884 693,30тг**

---

---

**1) Заключены договора на снегоочистительную технику СМ**

Договора – 7шт (НЖС-1 – 1, НЖС-3-1, НЖС-4-3, НЖС-6-1, НЖС-11-1)

**Проверены АВР – 15 шт на сумму 4 435 057,68 тг**





# ИСПОЛНЕНИЕ ЭКСПЛУАТАЦИОННОГО БЮДЖЕТА 2023 ГОДА (тыс. тг)

План расхода ТМЦ	Всего ПЗ	Заключено договоров	Объём	Обеспечена поставка	% поставки	Нет поставки	Проблемные вопросы
<b>Итого</b>	<b>633 437</b>	<b>494 930</b>		<b>488 110</b>	<b>98,6</b>	<b>6 820</b>	
<b>Материалы</b>	<b>454 501</b>	<b>378 713</b>		<b>375 853</b>	<b>99</b>	<b>2 860</b>	
Шпалы деревянные 2 типа	280 000	263 321	20 000штг	263 321	100		
Прокладки под подкладку Д-65	42 784	42 427	40 000штг	42 427	100		
Брусья деревянные из хвойных пород	117 600	66 208	420 м3	66 208	100		
Противоугоны	3 897	3 897	2 626штг	3 897	100		
Болт путевой	2 860	2 860	2 т	0	0	2 860	Поставка не осуществлена в связи с отсутствием документов
Костыль путевой	7 360	0	10 т	0	0	0	Закупка не осуществлена в связи с отсутствием поставщиков
<b>Услуги</b>	<b>142 209</b>	<b>82 608</b>		<b>82 608</b>	<b>100</b>		
Разработка технических паспортов	68 678	15 588	159 штг	15 588	100		
Аттестация рабочих мест	388	347	55 р. б	347	100		
Работы по изготовлению стендов	1 687	933	16 комп	933	100		
Страхование граж.прав. ответствен.	7 154	2 146	1 услуга	2 146	100		
Предсменный медицинский осмотр	367	299	1 услуга	299	100		
Наплавка крестовин стр.переводов	63 935	63 295	109 штг	63 295	100		
<b>Товары</b>	<b>33 323</b>	<b>30 422</b>		<b>26 462</b>	<b>87</b>		
Шаблон путевой	11 200	11 088	40 штг	11 088	100		
Шаблон КОР	4 000	3 960	40 штг	0	0	3 960	Не приняты в связи отсутствием поверки
Штангенциркуль	5 914	3 171	16 штг	3 171	100		
Знак путевой	12 209	12 203	842 штг	12 203	100		
<b>Спецодежда</b>	<b>3 404</b>	<b>3 187</b>	<b>54 комп</b>	<b>3 187</b>	<b>100</b>		



# Уложенные материалы верхнего строения пути в 2023 году

## 1. Новые материалы верхнего строения пути

ПУ		2022 год	2023 год			
		Шпалы, шт	Шпалы, шт	Брусья, шт	Прокладки под подкладку, шт	Противоугоны, шт
<b>Итого:</b>		<b>400</b>	<b>21499</b>	<b>3000</b>	<b>42856</b>	<b>2626</b>
ПУ Астана			800	200	1600	
ПУ 1 Кокшетау			800	200	1600	
ПУ 2 Костанай			3 200	328	6400	
ПУ 3 Павлодар		150	3 200	200	6400	
ПУ-4 Караганда			800	200	1600	
ПУ-5 Защита			800	200	1600	
ПУ-6 Семей		250	1 499	200	2856	
ПУ-7 Алматы			2 400	300	4800	
ПУ-8 Жамбыл			2 000	300	4000	2626
ПУ-9 Шымкент			2 000	200	4000	
ПУ-10 Кызылорда			800	100	1600	
ПУ-11 Актобе			800	172	1600	
ПУ-12 Уральск			1 600	200	3200	
ПУ-13 Атырау			800	100	1600	
ПУ-14 Мангыстау			0	100	0	



## Уложенные материалы верхнего строения пути в 2023 году

### 2. Старогодные материалы верхнего строения пути

№ п/п	Наименование МВСП	Ед. изм	2022 год	2023 год	2024 год	Итого
1	Шпалы деревянные с/г	шт	3907	454	35	4 396
2	Шпалы железобетонные с/г	шт	1043	640	475	2 158
3	Брусья деревянные с/г	шт	51	78		129
4	Подкладки Д-65 с/г	шт	152	598		750
5	Подкладки Д-50 с/г	шт	732	1258		1 990
6	Подкладки КБ-65 с/г	шт		118		118
7	Рельс Р-75	шт		18		18
8	Рельс Р-65	шт	5	10	4	19
9	Рельс Р-50	шт	16	55	1	72
10	Крестовина Р-65	шт		2		2
11	Крестовина Р50	шт	2	1		3
12	Рамный рельс Р-65,50	шт		2	1	3



## Заявочная компания на МВСП 2024 года на 439 п/путей АО «ЦТС»

№ п/п	РП	Шпалы деревянные тип 2, пропитанные, шт	Прокладка под подкладку Д-65, шт	Брусья деревянные переводные, м3		Костыль путевой, тн	Брусья дер, мостовые, шт	Противоугоны П-65, тн	Стыковой болт, путевой, тн	Крестовина Р-65, шт	Крестовина Р-50, шт	Ремкомп лект Р-65, компл	Ремкомп лект Р- 50, компл
				шт	м3								
1	РП-Астана	1 904	3 808	330	66,00	1,64	0	1,08	0,31	1	1	1	1
2	РП-1	680	1 360	128	25,60	0,55	0	0,27	0,10	0	0	2	2
3	РП-2	1 518	3 036	266	53,20	1,17	0	0,26	0,22	0	0	0	1
4	РП-3	1 595	3 190	214	42,80	1,32	0	0,51	0,25	4	2	0	5
5	РП-4	986	1 972	90	18,00	0,80	0	0,61	0,15	0	0	1	0
6	РП-5	570	1 140	105	21,00	0,48	0	0,11	0,09	0	0	0	0
7	РП-6	916	1 832	176	35,20	0,77	0	0,26	0,15	0	0	0	0
8	РП-7	1 320	2 640	285	57,00	1,12	0	0,68	0,21	0	0	1	0
9	РП-8	1 704	3 408	186	37,20	1,14	0	0,95	0,22	1	3	0	6
10	РП-9	1 400	2 800	205	41,00	1,18	0	1,12	0,22	0	1	0	0
11	РП-10	290	580	19	3,80	0,24	0	0,28	0,05	0	0	1	0
12	РП-11	394	788	112	22,40	0,30	0	0,20	0,06	0	0	1	0
13	РП-12	736	1 472	124	24,80	0,62	0	0,62	0,12	0	0	0	2
14	РП-13	639	1 278	122	24,40	0,48	50	0,15	0,09	1	1	0	3
15	РП-14	348	696	80	16,00	0,29	0	0,07	0,06	0	0	0	1
<b>ИТОГО;</b>		<b>15 000</b>	<b>30 000</b>	<b>2 442</b>	<b>488,4</b>	<b>12,10</b>	<b>50</b>	<b>7,17</b>	<b>2,30</b>	<b>7</b>	<b>8</b>	<b>7</b>	<b>21</b>



## Заявочная компания на МВСП 2024 года для передаваемых п/путей в ДДУ 25 ТОО

№ п/п	Наименование материалов	Ед.изм.	Цена за ед., без НДС	Фактическая потребность по дефектным актам		Нормативная потребность согласно приказа №255 - МИИР		Потребность для закупа	
				кол-во	сумма	кол-во	сумма	кол-во	сумма
1	Шпалы деревянные 2 тип	шт	14 500,00	33 969	492 550 500	2 750	39 878 124,75	5 000	72 500 000
2	Прокладки под подкладки Д-65	шт	955,00	14 538	13 883 790	5 500	5 252 911,61	10 000	9 550 000
3	Костыли	тн	885 060,00	23,70	20 978 663,92	5,94	5 253 773,81	6,00	5 310 360
4	Стыковой болт	тн	802 193,49	5,59	4 485 583,62	1,39	1 115 405,57	2,00	1 604 387
5	Противоугоны Р-65	тн	779 567,49	12,04	9 385 899,03	1,45	1 131 396,42		
6	Шпала железобетонная	шт	9 685,46	2 187	21 182 106,49	28,00	271 149,95		
7	Болты клеммные с гайками	тн	633 874,50	4,01	2 541 437,40	0,15	96 004,08		
8	Болты закладные с гайками	тн	825 857,28	4,69	3 871 534,70	0,21	175 945,77		
9	Прокладки под рельсовые	тн	368,55	6 971	2 569 162,05	1 820	670 654,64		
10	Прокладки под подкладки КБ-65	тн	955,00	6 841	6 533 155	910	868 912,19		
11	Деревянных стрелочные переводные брусья	шт	250 000,00	3 369	168 450 000	1142	57 120 000,00	1 200	60 000 000,00
		м3		673,80		228,48		240,00	
12	Смена крестовин Р-65	шт	4 743 619,27	6	28 461 715,62	11	52 369 556,74		0
13	Смена крестовин Р-50	шт	3 780 000,00	9	34 020 000	25	95 709 600		0
14	Смена ремкомплектов Р-65	компл	5 412 365,32	2	10 824 730,64	78	423 246 968,02	2	10 824 731
15	Смена ремкомплектов Р-50	компл	4 117 371,82	22	90 582 180,04	179	738 450 635,92	20	82 347 436
	<b>ИТОГО:</b>				<b>910 320 458,51</b>		<b>1 421 611 039,46</b>		<b>242 136 914</b>



## Заявочная компания на Знаки и Спецодежду 2024 года

Наименование ТМЦ	Ед. изм	количество	Цена за ед.	Сумма запланированная в бюджете
путевой знак "Начало и конец опасного места"	шт	32	12 000,00	384 000,00
путевой знак "Сигнал уменьшение скорости"	шт	32	8 200,00	262 400,00
путевой знак "Красный щит"	шт	123	12 000,00	1 476 000,00
путевой знак "железнодорожный переезд без шлагбаума"	шт	10	12 000,00	120 000,00
путевой знак "однопутная железная дорога"	шт	16	18 000,00	288 000,00
путевой знак "многопутная железная дорога"	шт	2	22 000,00	44 000,00
путевой знак "Свисток"	шт	28	7 200,00	201 600,00
путевой знак "Стоп"	шт	16	12 000,00	192 000,00
				2 968 000 тг
Костюм х/б	компл	54	19 753,89	1 066 710,06
Полуботинки	пар	54	10 687,50	577 125,00
Жилет сигнальный	шт	54	5 055,35	272 988,68
Кепки	шт	54	2 570,81	138 823,52
Плащ для защиты от воды	шт	54	12 638,77	682 493,63
Футболка сигнальная	шт	54	4 270,09	230 584,81
				<b>2 968 725,71</b>



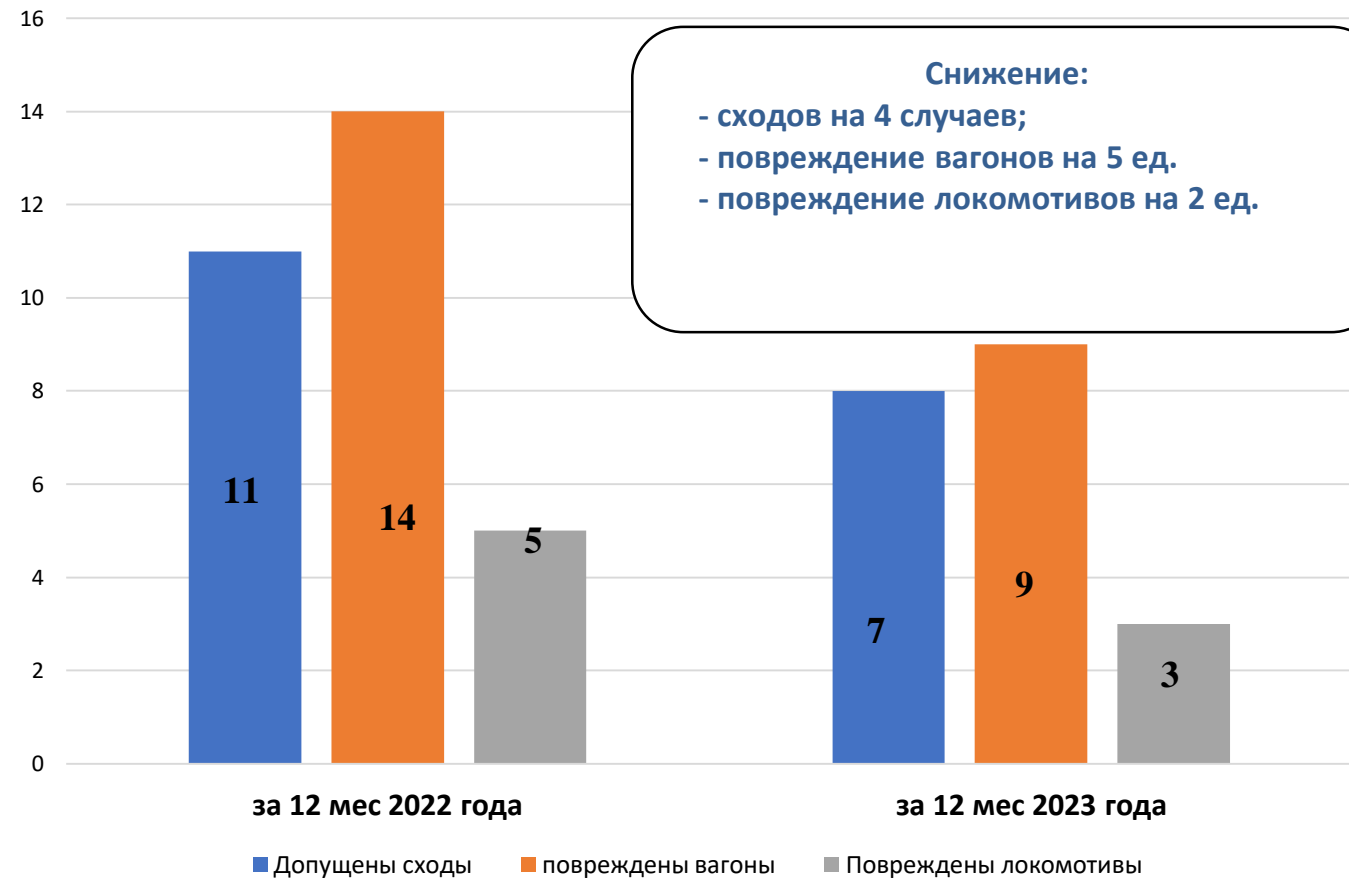
## Безопасность движения за 2023 год

За 12 месяцев 2023 года на подъездных путях АО «ЦТС» допущено - 7 случаев схода, при этом повреждено 12 ед. подвижного состава (3 локомотив, 9 вагонов) против 11 случаев в 2022 году (5 локомотив, 14 вагонов).

Сходы в 2023 году допущены по РП-9 Шымкент- 2 сл, РП-6 Семей- 2 сл, РП-2 Костанай- 2 сл, РП-12 Уральск – 1 сл.

За 12 месяцев 2022 года было допущено 11 случаев схода подвижного состава:

- РП-8 Жамбыл – 3 сл (26.01.22г, 21.02.22г, 07.03.22г);
- РП- 2 Костанай – 3 сл (25.04.22г, 11.11.22г, 15.11.22г);
- РП- Астана – 3 сл (09.07.22г, 08.10.22г, 11.10.22г);
- РП-5 Защита – 1 сл (24.10.22г);
- РП-7 Алматы – 1 сл (27.11.22г).





## Закуп товаров и услуг по обеспечению охраны труда за 1 полугодие 2023 года

- Зимний утепленный комплект в количестве 59 шт., на сумму 1 933 725 тг.;
- Специальная зимняя спецобувь в количестве 59 шт., на сумму 899 160 тг.;
- Трикотажная шапка в количестве 59 шт., на сумму 188 787 тг.;
- Утепленные однопалые рукавицы в количестве 39 шт., на сумму 184 014 тг.;
- Проведение аттестации рабочих мест 31 р. м., на сумму 288 743 тг.;
- Медицинские аптечки в количестве 25 шт., на сумму 106 925 тг.;
- Антисептик в количестве 16 шт (для региональных представительств), на сумму 23 184 тг.;
- Маски в количестве 1500 шт (по 100 шт. для региональных представительств), на сумму 14 550 тг.;
- Удостоверения по проверке знаний БиОТ, на сумму 47 428,83 тг.;
- Обучение по курсу «Безопасность и охрана труда», «Электробезопасность» в количестве 18 чел, на сумму 418 521,6 тг.;
- Наглядные пособия по охране труда в количестве 144 шт., на сумму 145 312 тг.
- Настенная перекидная система в количестве 16 комп., на сумму 321 093 тг.

**В целях предотвращения производственного травматизма и ухудшения здоровья на рабочем месте с работниками Общества проводятся технические занятия и инструктажи по технике безопасности и охране труда.**







## ОСМОТР ПОДЪЕЗДНЫХ ПУТЕЙ АО «ЦТС»

Осмотр пути	№ Приказа	Количество выявленных замечаний
Весенний комиссионный осмотр	№24-ЦТС от 07.04.2023 г, доп №40 от 10.05.2023 г	12 313 шт
Осенний комиссионный осмотр	№71-ЦТС от 08.09.2023 г	10 321 шт

*В т.ч при весеннем осмотре выявлено негодных шпал – 49 627 шт. брусья на стрелочные переводы – 6 612 шт.*

*Осенний осмотр негодные Шпалы – 43 841 шт., Брусья – 5 005 шт.*

**Уменьшение при осеннем осмотре в сравнении с весенним составляет шпал на 5 786 шт. переводных брусьев на 1 607шт.**

*Данное произошло по причине того что подъездные пути АО «ЦТС» длительное время не ремонтировались а именно со дня укладки т.е. 50 – 60 годов прошлого века.*

---

---



## ПРОВЕРКА ЗНАНИЙ ПО ПТЭ, ИСИ, ИДП.

В 2023 году была проведена проверка знаний Начальников производственных участков, дорожных мастеров на знание ПТЭ, ИСИ, ИДП.

17 июля 2023 года проведена проверка Начальников производственных участков на знание ПТЭ, ИСИ, ИДП. В ходе проверки все начальники участков подтвердили свои знания.

14 августа 2023 года проведена проверка дорожных мастеров (ПД) на знание ПТЭ, ИСИ, ИДП.

13 дорожных мастеров не прошли проверку знаний.

*Не прошли проверку знаний по ПТЭ, ИСИ и ИДП – 13 дорожных мастеров: РП- Астана Абатов Б.Б., РП- 2 Костанай Хабдуллин Б. И, Биктасов Ж. А, Ахметкалиев А.С; РП-7 Алматы Мусабаев М. И, Абильмажинов М.Б; РП- 9 Шымкент Адилбеков К.А, Камбаров Б.Н; РП-10 Кызылорда Жунусов Б., РП-11 Актобе Жанділдаев С. Н, Шабылов М. К, РП-12 Уральск Мамбетов Ж. У; РП- 14 Мангыстау Тулешкалиев Р.*

*Согласно Правил проверки знаний повторная проверка знаний через 6 месяцев (согласно ТУ ЦТСтех/13-И от 18.01.2024 года), назначена на 19 февраля 2024 года.*



**Переработаны «Инструкции о порядке обслуживания и организации движения на подъездных путях» в количестве 33 – штуки, согласно приказа №328-ЦЗ от 29.04.2021 года по следующим станциям:**

---

---

Станции: Нур-султан – 2 шт; Кокшетау – 1 шт; Костанай – 2 шт; Павлодар-Порт – 1 шт;  
Усть-Каменогорск – 1 шт; Оскемен-1 – 5 шт; Семей – 2 шт; Кызылорда – 1 шт; Державинская – 3 шт;  
Койбагар – 1 шт; Еремантау – 1 шт; Еркиншилик – 1 шт; Алтынтау – 1 шт; Калкаман – 1 шт;  
Жолкудук – 1 шт; Дегелен – 1 шт; Суук-Булак – 1 шт; Жанаарка – 1 шт; Алажиде – 1 шт;  
Манкент – 1 шт; Бадам – 2 шт; Арал Тенизи – 1 шт; Жилаево – 1 шт.

---

---



1. Восстановление металлических частей стрелочных переводов (наплавка крестовин) – 104 компл.

*Наплавка крестовин составит 54 500 тыс.тенге, закуп новых крестовин составит 488 800 тыс тенге,*  
**экономический эффект: 434 300 тыс. тенге**



## ПРОБЛЕМНЫЕ ВОПРОСЫ

Проблемные вопросы	Пути решения
<p><b>Большой объём работы по заключению договоров с отделениями магистральной сети, а также, с актами выполненных работ по ТР, ТС, услугам снегоочистительной технике, ответственности МВСП и т.д.</b></p>	<p><b>Необходимо добавить 2 ед. менеджера по вопросам заключения договоров и актам выполненных работ.</b></p>
<p><b>Большой объём работ в региональных представительствах по документации, в том числе сдача ежедневных отчетов о выполненных работах, составление актов о приемке товара, актов на списание МВСП, заполнения журналов по охране труда, сверка актов выполненных работ, заполнение технических характеристик подъездных путей и т.д.</b></p>	<p><b>Необходимо добавить в каждое региональное представительство по 1 единице инженера – пути для ведения технической документации.</b></p>



## ТЕКУЩИЙ СТАТУС ПЕРЕДАВАЕМЫХ П/ПУТЕЙ В ДДУ 25 ТОО (166 П/П)

**166 путей (в том числе 3 пути отсутствующие в списке по ст. Азат, Адыр, Текели) - общее количество подъездных путей, из них:**

- **В том числе:**
- **16 подъездных путей частично демонтированы;**
- **7 подъездных путей полностью демонтированы.**

---

---

**135,521 км.** – общая протяженность путей;

**357 ед.** – стрелочных переводов;

**41 шт.** - железнодорожных переездов, из них **2 охраняемых;**

**18 ед.** - искусственных сооружений (5 мостов, 13 труб из них 2 металлических).

---

---

- На сегодняшний день передано **88** подъездных путей (**54** пути по договору №1272 от 10.11.2023, **34** пути по договору №1342 от 11.01.2024 года);
- В марте месяце планируется приемка оставшихся 78-и путей.